



2010-10-19

511-107-10
1261-203

Ändringar inom Natura 2000-området Dagstorps mosse (SE0430044) i Kävlinge kommun

Bakgrund

Natura 2000 är ett nätverk av områden med skyddsvärd natur i Europa. Sverige har utsett mer än 4 100 områden för att säkra att skyddsvärda arter och livsmiljöer finns kvar på lång sikt. Alla områden är kanske inte unika för Sverige men de är en viktig del i bevarandet av en specifik art eller livsmiljö sett ur ett europeiskt perspektiv.

Länsstyrelserna har 2009-2011 ett regeringsuppdrag som omfattar att granska och kvalitetssäkra avgränsningarna av och innehållet i landets Natura 2000-områden. Detta uppdrag innebär att om det finns ny information om naturtyper och arter i befintliga Natura 2000-områden ska detta registreras hos EU-kommissionen. Informationen gäller enbart arter och naturtyper som finns listade i EU:s Art- och habitatdirektiv samt Fågeldirektivet.

Ändringar som gäller Natura 2000-området Dagstorps mosse

2004-2009 gjorde länsstyrelserna en basinventering av landets Natura 2000-områden. Basinventeringen innebar kartering och inventering av arter och naturtyper inom landets Natura 2000-områden. Vid basinventeringen av Dagstorps mosse karterades området enligt nedanstående tabell.

Tabell 1. Dagstorps mosses naturtyper med arealer 2009 och Natura 2000-arter. Natura 2000-koder inom parentes. Naturtyperna indelas i fullgod bevarandestatus där alla kriterierna för areal, ekologisk struktur och funktion samt för typiska arter är uppfyllda. I en icke fullgod naturtyp uppfylls definitionen för naturtyp men det kan saknas delar av ekologisk struktur och funktion eller typiska arter. Utvecklingsmarker kan inte definieras som en naturtyp idag men kan omföras till någon naturtyp med aktiva åtgärder eller med naturlig förändring efter lång tid.

Naturtyp	Funnen areal (ha)/art med bedömd bevarandestatus		Tidigare inrapporterad areal (ha)
	Fullgod	Icke fullgod	
Fuktängar med blåtåtel eller starr (6410)		0,80	0,80
Artrika silikatgräsmarker nedanför trädgränsen (6270)		0,46	0,40
Öppna svagt välvda mossar, fattiga och intermediära kärr och gungflyn (7140)		0,72	0,80
Rikkärr (7230)		0,26	0,20

Total areal naturtyper:	2,2	2,2
Icke-naturtyp (utvecklingsmark)	-	
Total områdesareal:	5,8	5,7
Arter		
Kalkkärrsgrynsnäcka (1013)	Fullgott bevarande	

I bifogad karta framgår var de olika naturtyperna finns i området. De ytor som är klassade som Natura 2000-naturtyper är färgade på kartan. Naturtyperna kan ha fullgod bevarandestatus eller ha icke-fullgod bevarandestatus. I vissa fall finns ytor som är klassade som utvecklingsmark, de är i nuläget inte Natura 2000-naturtyp, men de har förutsättningar att bli det på sikt. Dessa ytor kan därför vara viktiga för naturtypernas långsiktiga förekomst i området. De ytor som saknar färg består av övriga icke-naturtyper.

Sammanfattningsvis är det de ytor som anges som en naturtyp (färgade ytor med fullgod eller icke-fullgod bevarandestatus) på naturtypskartan, samt de ytor som anges som utvecklingsmark som är viktiga att känna till. Det är dessa ytor som är värdefulla för Natura 2000-nätverket och det är dessa som inte får påverkas negativt.

Under år 2010 kommer Länsstyrelsen i Skåne län att föreslå ändringen av naturtyper och dessas utbredning inom området Dagstorps mosse till Naturvårdsverket. Om uppgifterna godtas beräknas de vara registrerade hos EU-kommissionen 2012. Länsstyrelsen bedömer att uppdateringen av naturtypsarealerna i området inte kommer att medföra ytterligare konsekvenser för berörda fastigheter.

Under 2006 påträffades kalkkärrsgrynsnäcka inom området. Kalkkärrsgrynsnäckan är en art inom EU:s Art- och habitatdirektiv. Arten har funnits på platsen under lång tid, den rapporterades härifrån redan 1965. Att den fortfarande finns kvar tyder på att bevarandestatusen är god.

Efter att Länsstyrelsen har avslutat kvalitetssäkringsprojektet och regeringen har tagit ställning till inkomna förslag till uppdatering av naturtyper och arter kommer Länsstyrelsen att fortsätta arbetet med revidering av bevarandeplanerna som finns för respektive Natura 2000-område.

Om ni har frågor eller synpunkter på kvalitetssäkringsarbetet och den föreslagna uppdateringen av arter och naturtyper, var vänlig kontakta Anders Olsson, tel 040 – 25 22 35 eller anders.m.olsson@lansstyrelsen.se senast 2010-12-17.

Mer information om Natura 2000, förslag till reviderade bevarandeplaner samt läsanvisningar till bevarandeplanen finns på www.lansstyrelsen.se/skane/N2000 eller www.naturvardsverket.se.

Bilagor

1. Karta med naturtyper enligt Natura 2000
2. Naturtypskoder för kartan
3. Översiktskarta

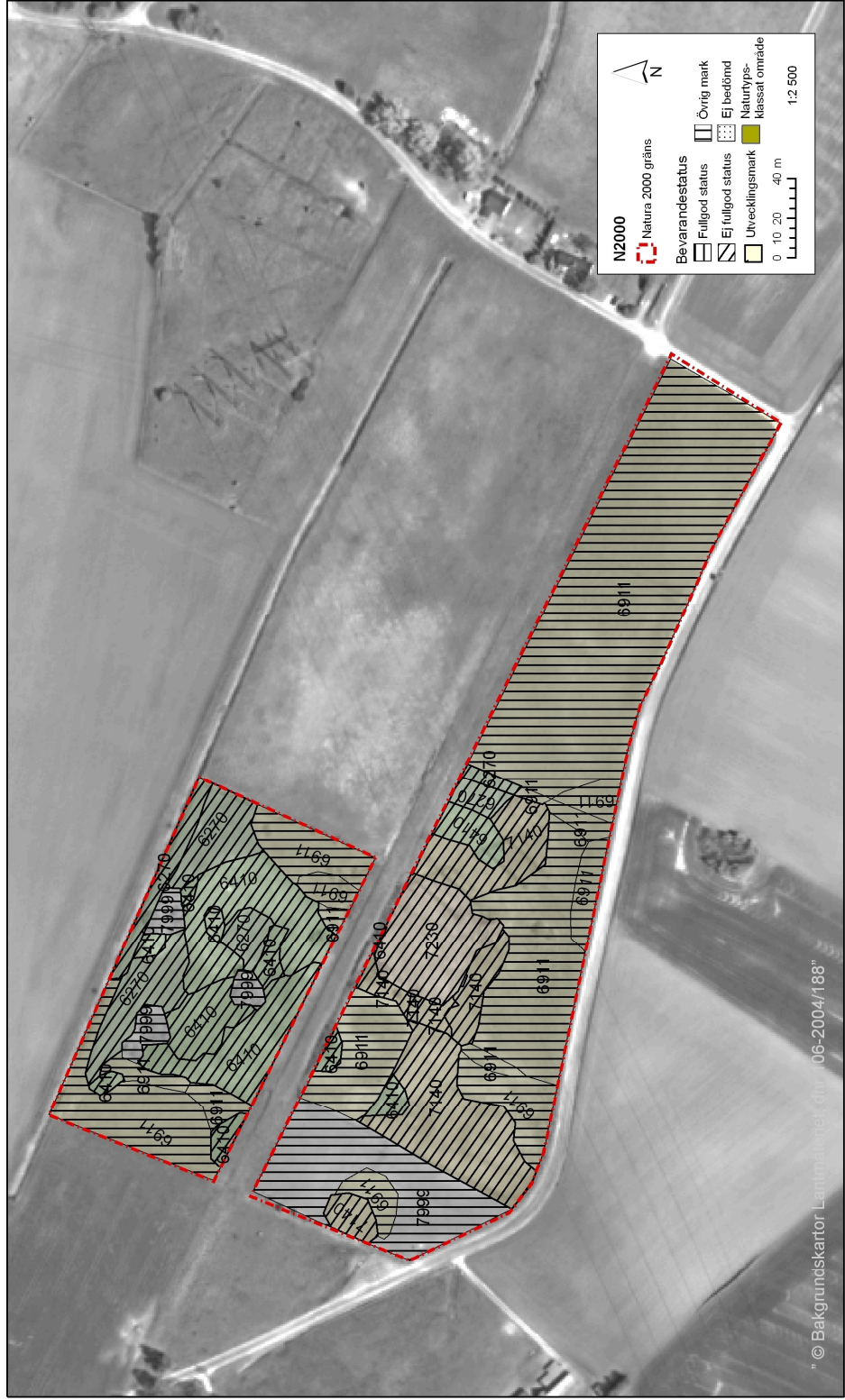
Vänliga hälsningar /

Anders Olsson
Naturvårdshandläggare



Bilaga 1. Natura 2000-området Dagstorps mosse, SE0430044 med naturtyper.

Förteckning över naturtypskoder återfinns i bilaga 2.



Bilaga 2

Naturtypskoder för kartan

Naturtyp

6270 - Artrika silikatgräsmarker nedanför trädgränsen

6410 - Fuktängar med blååtel eller starr

7140 - Öppna svagt välvda mossar, fattiga och intermediära kärr och gungflyn

7230 - Rikkärr

Icke-naturtyp

6911 - Öppen kultiverad betesmark

7999 - Våtmark, ickenatura-naturtyp

Översiktskarta

